

# 神保町駅から『こころの健康相談室』までのアクセス

神保町駅 A7出口からのご案内になります。



STEP  
1



A7出口から地上に出ます

出口近くにココカラファインがあります。

STEP  
2



A7出口を背にして右手に曲がります

STEP  
3



右手に本屋を見ながら進みます

STEP  
4



右手に本屋を見ながら道なりに進みます

STEP  
5



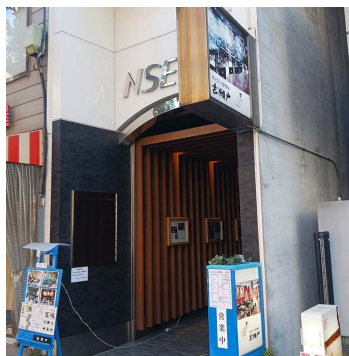
古本屋の通りを進みます

STEP  
6



澤口書店を過ぎた先にNSEビルがあります

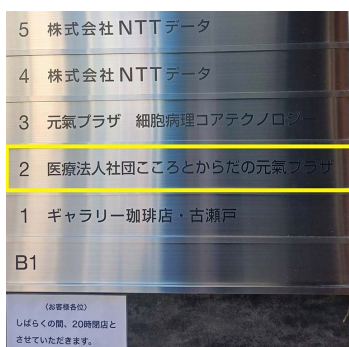
STEP  
7



NSEビル入口

1Fに「ギャラリー珈琲店・古瀬戸」があるビルです。

STEP  
8



医療法人社団 ころとからだの元氣プラザ  
2Fになります

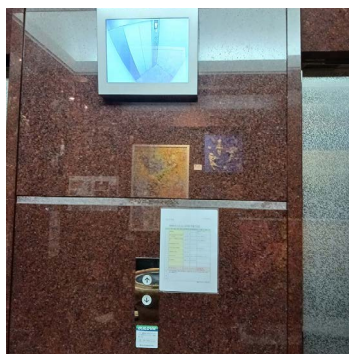
STEP  
9



NSEビル入口

突き当り右手にエレベーターがございます。

STEP  
10



エレベーターで2Fまでお越してください